



Fig. 1

1 - Armadio fornito di cella e bastone scorrevole di sospensione per abiti, un grande specchio, scatola a spazzole e rastrelliera per ombrelle.



Fig. 2

2 - Due sezioni dello stesso sistema (armadio doppio) collocate l'una a lato dell'altra, in modo da formare un mobile solo.



Fig. 3

3 - Riparto portabiti per signori e signore fornito di bastone scorrevole di sospensione per abiti, rastrelliera per scarpe, e specchio interno.



Fig. 4

4 - Riparto signore fornito di 4 cassetti a coulisses sospensione per blouses e ganci laterali, specchio interno con porta accessori.



Fig. 5

5 - Riparto signori fornito di scorrevoli portapantaloni, celle e cassetti per abiti e specchio interno.

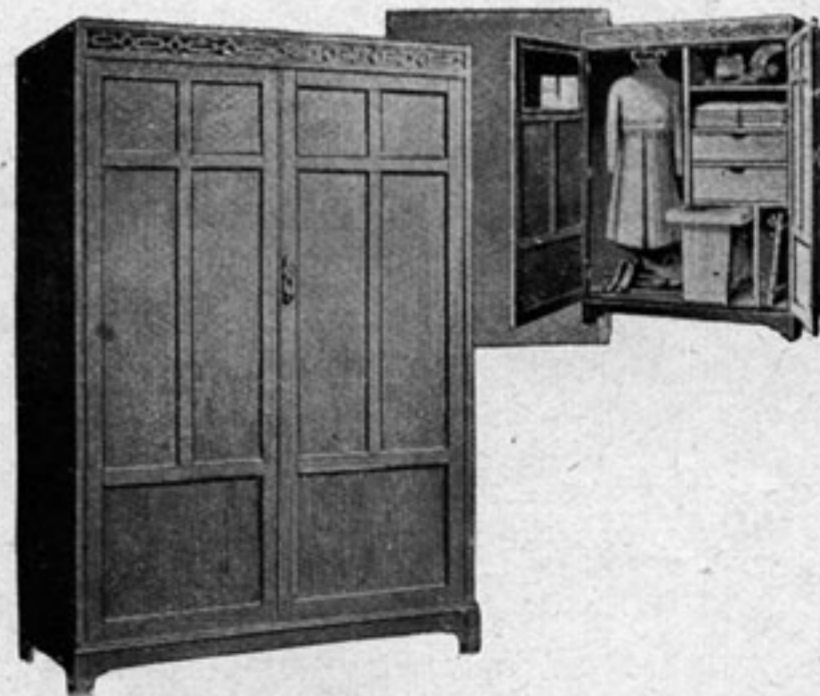


Fig. 6

6 - Armadio completo per signori in quercia vecchia scura o fumigata, munito all'interno di bastone estensibile e scorrevole con doppia cremagliera per scarpe al di sotto, rastrelliera p.r. sospensione di pantaloni, 2 cassetti e celle, chiusi a mezzo porta esterna, specchio.

ARMADI INGLES

Un amico nostro, fresco fresco da Londra, ha preso a nostra intenzione nella metropoli inglese queste fotografie di armadi che non hanno nulla di eccezionale perchè in vendita nei comuni grandi magazzini, ma che da noi, ahimè, rappresentano ancora lo sforzo di qualche architetto o costruttore di mobili quando vuol farsi onore presso una più esigente clientela. E una volta fattone uno, lo analizza e ne pubblica l'anatomia sulle riviste, perchè la gente grossa ammiri il ritrovato!...

Cotali armadi — che pubblichiamo — sono invece, nella materia, lo *standard* comune del pubblico medio inglese e, se fossimo un po' fantasiosi, potremmo dire che sono rappresentativi del carattere nazionale britannico con la sua aspirazione all'eleganza solida e non chiasosa, alla durata, all'ordine, alla utilizzazione razionale dello spazio, alla eliminazione dei movimenti e del lavoro inutile, proprio tutto quello che non accade con i nostri armadi antiquati.

Ecco come un prospetto-réclame descrive i vantaggi di questa specie di armadi:

« Essi sono scientificamente progettati per incontrare i bisogni della nostra epoca. Misurano di larghezza 66 cent., di altezza 172 1/2, di profondità 49 cent. e pos-

SEMPLICI E DOPPI

sono essere sfruttati in ogni loro angolo non solo, ma adoperati semplici e doppi a seconda dei bisogni individuali, sì da formare un pezzo di arredamento utilizzabile nel modo più completo.

« I nostri armadi crescono a seconda dei vostri bisogni e tengono i vostri abiti e le vostre cose separati, ordinati e accessibili in un istante ».

Qualcuno troverà che i qui riportati armadi peccano dal lato dello « stile ». Sicuramente, nè Luigi sedicesimo nè i nostri antenati del cinquecento e neppure quelli dell'epoca di Napoleone I concepivano l'armadio sotto questa specie. Ce ne duole sinceramente per loro. Ma, a soddisfazione degli impenitenti « stilisti » sosteniamo che a tal genere d'armadi, rispettate le suddivisioni e la tecnica costruttiva, si potrà anche dare un'aria vagamente « stilizzata » se proprio i prenonlaudati stilisti ci tengono e non pensano invece che la nostra epoca possa fare a meno di simili lenocinii, perchè capace di introdurre nella vita e nelle nostre case altri e più appropriati elementi di bellezza.

Comunque, diciamo, una facciata a motivi classici usuali nulla toglierà alle doti di questi utilissimi pezzi di ammobiliamento, concepiti secondo il genio pratico inglese.

NEMO.



Fig. 7

7 - Armadio fornito di 3 cassetti, 2 celle, necessarie sospensioni per abiti, sottostante rastrelliera per scarpe, tutto chiuso da porte esterne, lucidato in tinta scura.



Fig. 8

8 - Armadio completo per signori in antica quercia scura o fumigata, fornito all'interno di bastone scorrevole e 6 sospensioni d'abiti con doppia rastrelliera sottostante per scarpe, rastrelliera di sospensione per pantaloni, 3 cassetti con celle superiori, specchio, scatola a spazzole e pettini e piccola bacchetta porta-cravatte.



Fig. 9

9 - Armadio per signora in mogano scolpito, fornito di sospensioni estensibili per abiti e sottostante rastrelliera per scarpe, bastone di sospensione per blouses, tre cassette, 2 tavole scorrevoli e 2 celle a *coulisses*, un lungo specchio. Il tutto chiuso con porte riccamente scolpite.



Fig. 10

10 - Armadio scolpito in mogano per signori coll'interno munito di sospensione scorrevole per abiti, con rastrelliera sottostante per scarpe, a destra sospensione per pantaloni e celle laterali, 2 cassetti e celle sopra specchio e bacchetta per cravatte. Il tutto chiuso da 2 porte scolpite.