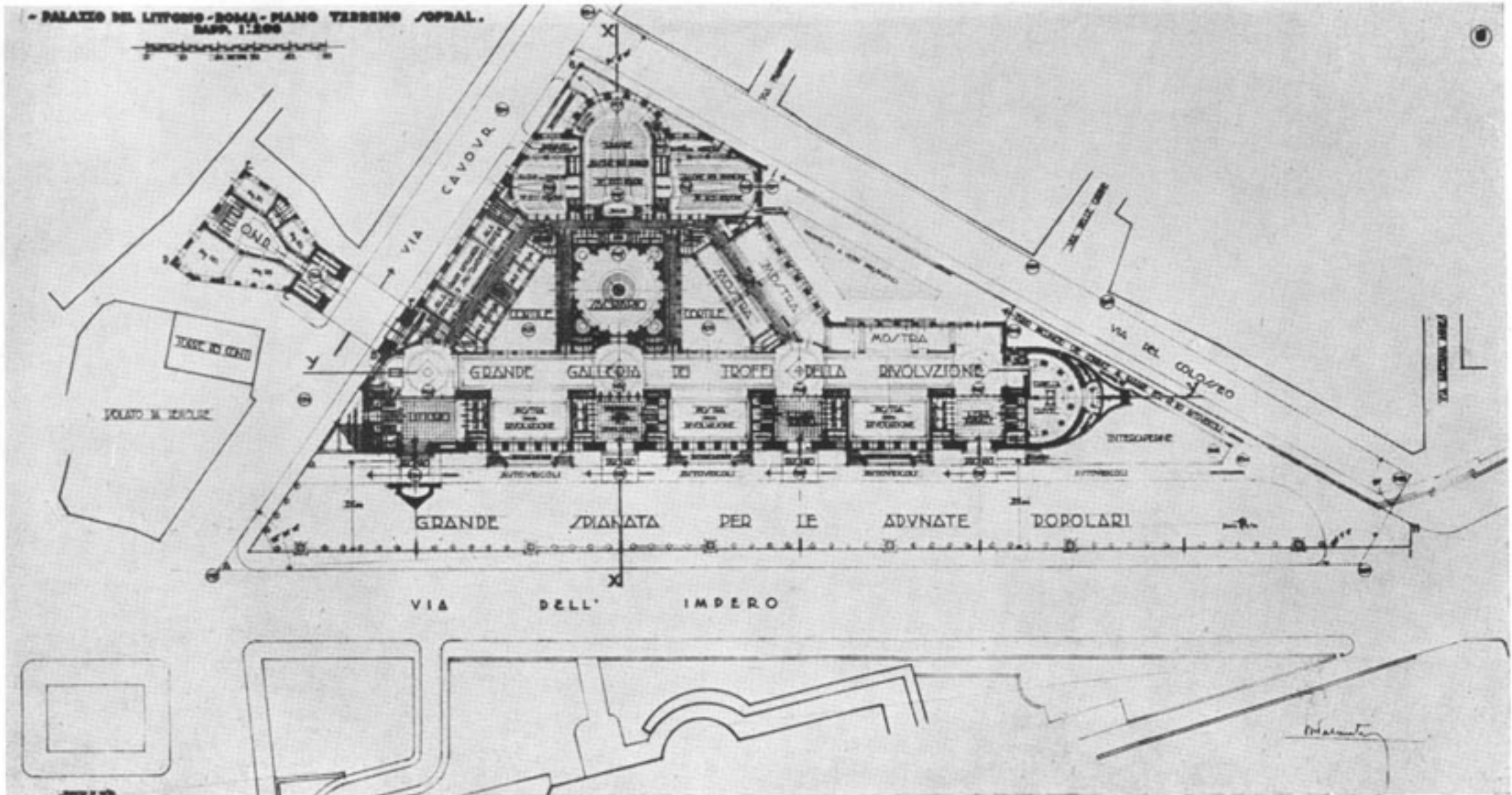


M A R I O P A L A N T I

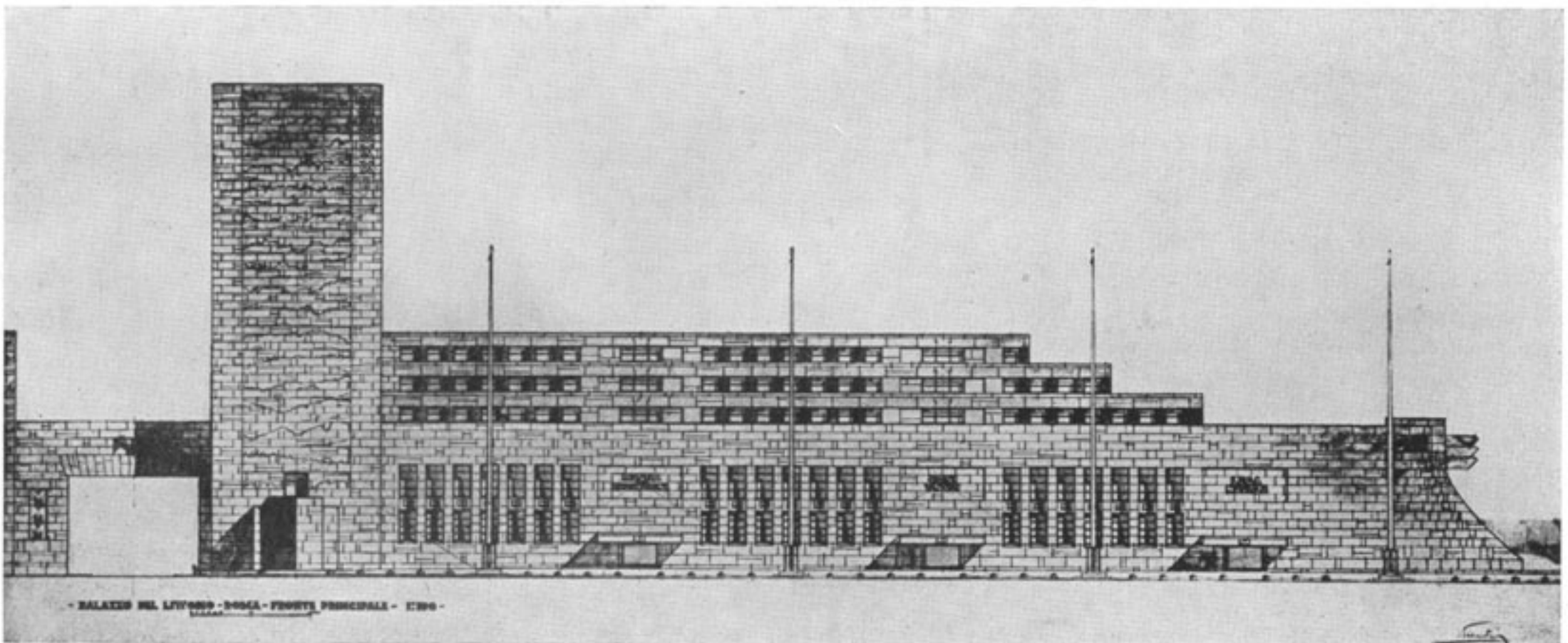
In questo progetto l'architettura è sottoposta ad una esaltazione retorica e simbolica del tema (vedi la prua di nave ond'è condotto a terminare l'edificio, che in tutto il resto del suo corpo sente invece fortemente della pietra con

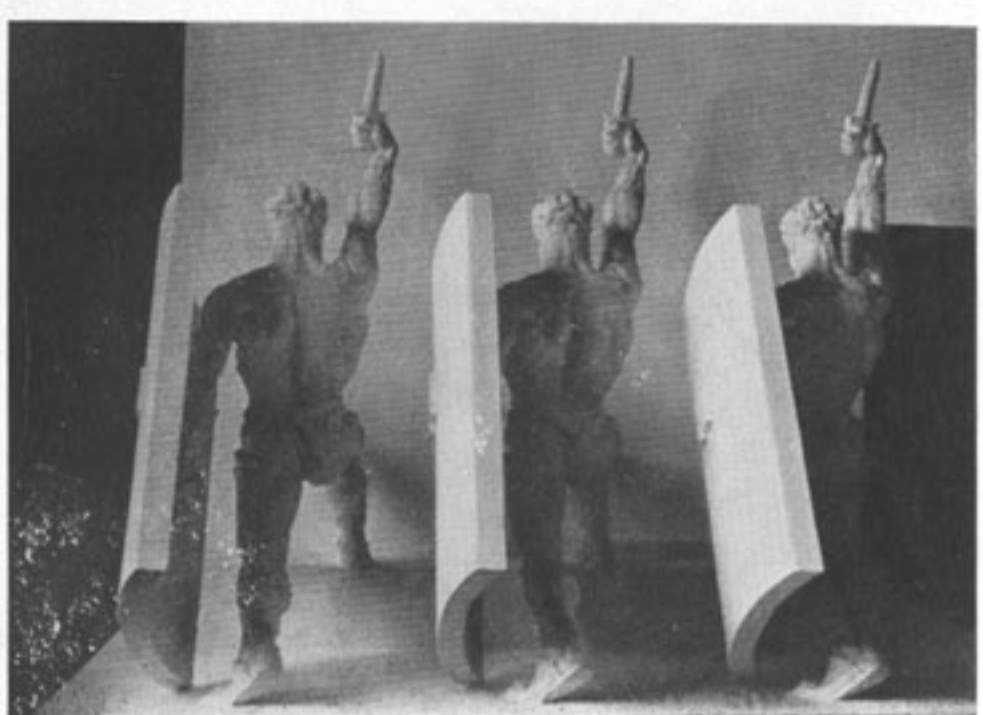
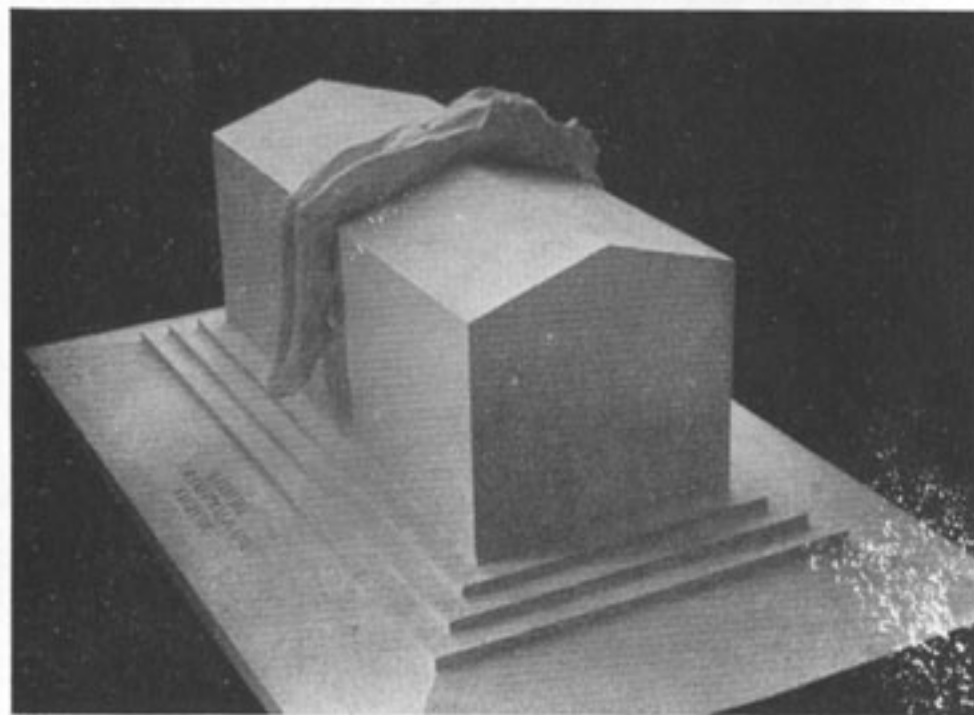
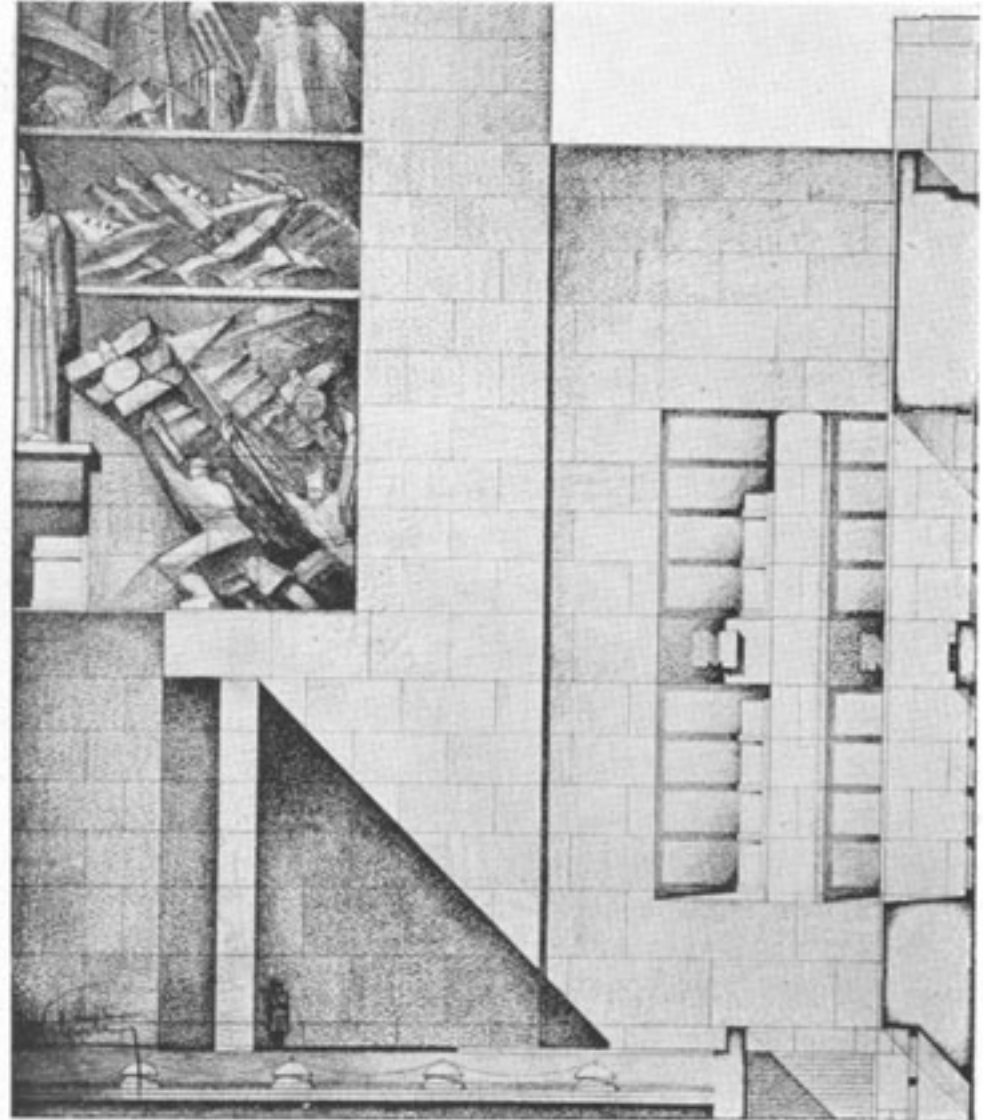
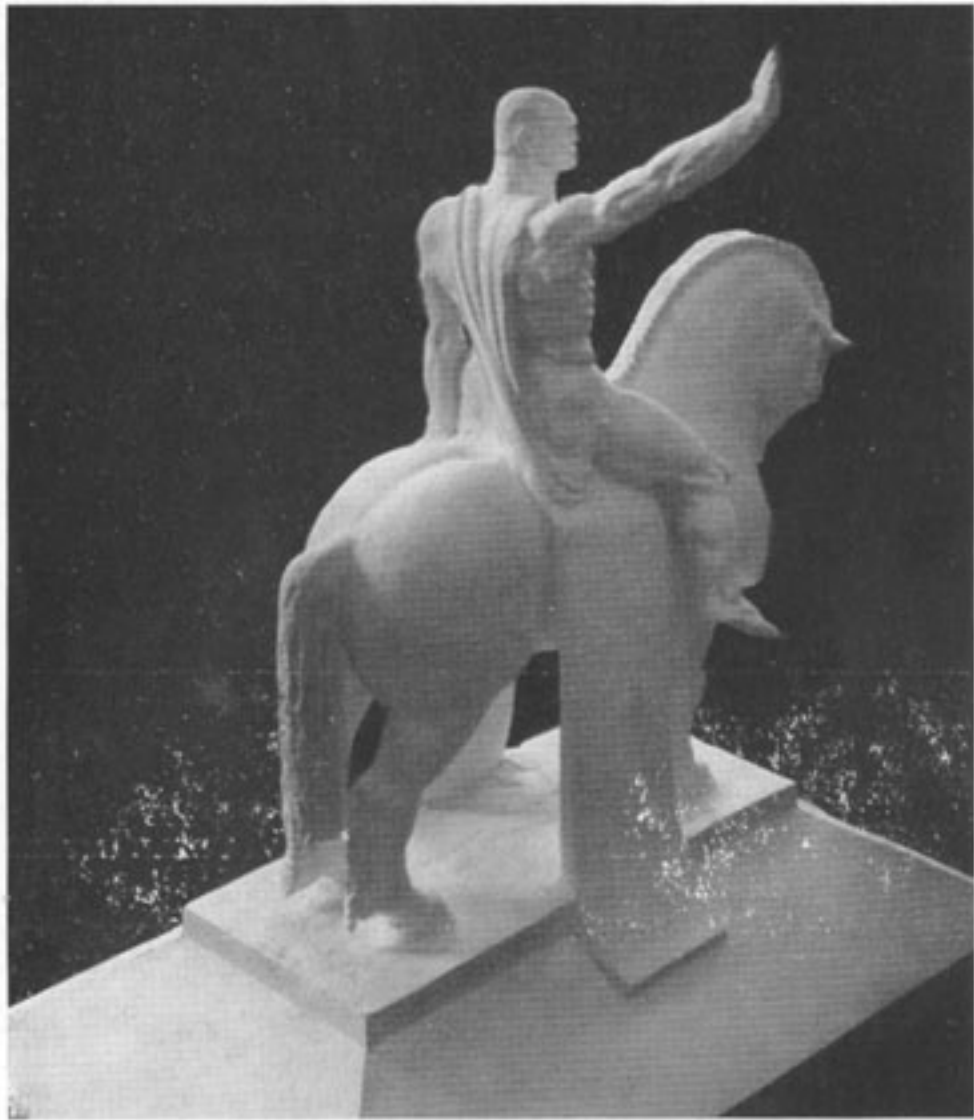
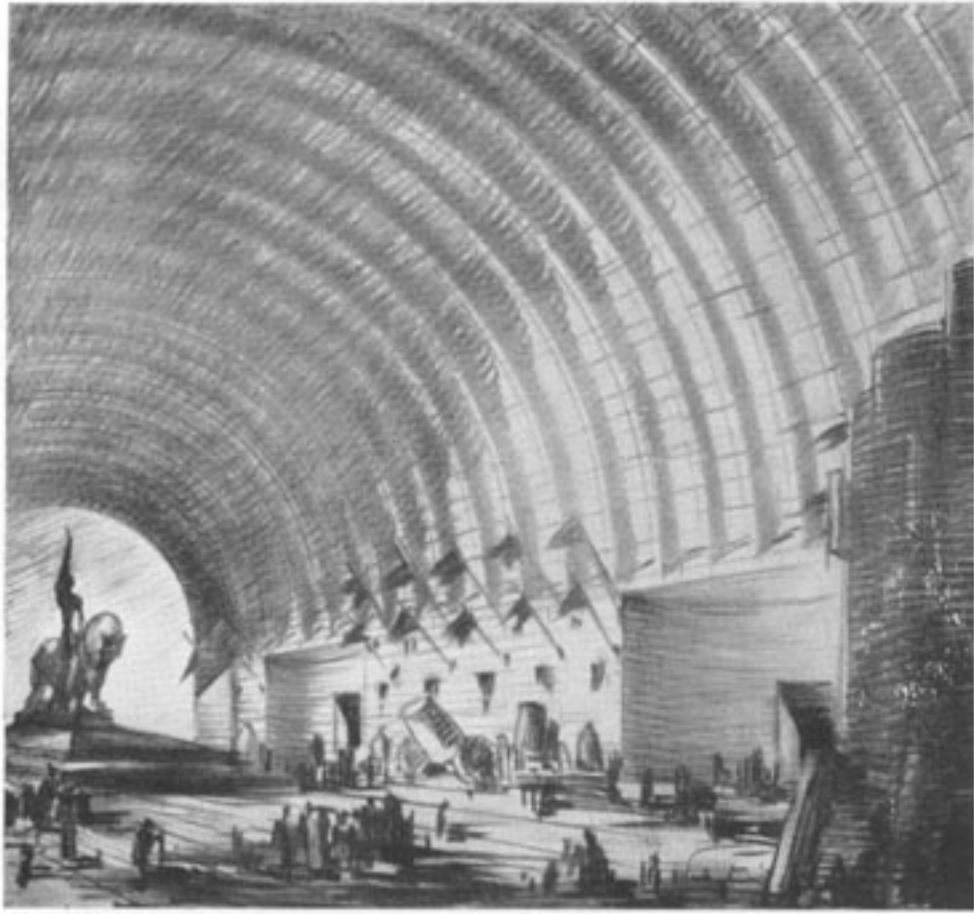
cui è costruito). Planimetricamente la soluzione, nella visione del palazzo inteso come blocco unitario, aderisce strettamente alle richieste del bando senza presentare particolari contributi.



Sopra: PIANTA DEL PIANO TERRENO.

Sotto: PROSPETTO SU VIA DELL'IMPERO.







Nella pagina a lato, da sinistra a destra e dall'alto al basso: GALLERIA DEI TROFEI DELLA RIVOLUZIONE. - DETTAGLIO DEL SACRARIO. - STATUA EQUESTRE DEL DUCE. - DETTAGLIO DELLA FRONTE. - L'ARA NELLA CAPPELLA DEI CADUTI. - GRUPPO RAFFIGURANTE IL GIURAMENTO.



In questa pagina, dall'alto al basso: VEDUTA PROSPETTICA DELL'EDIFICIO DAL COLOSSEO. - VEDUTA VERSO IL COLOSSEO. - DETTAGLIO PROSPETTICO DELL'ARENGARIO.

