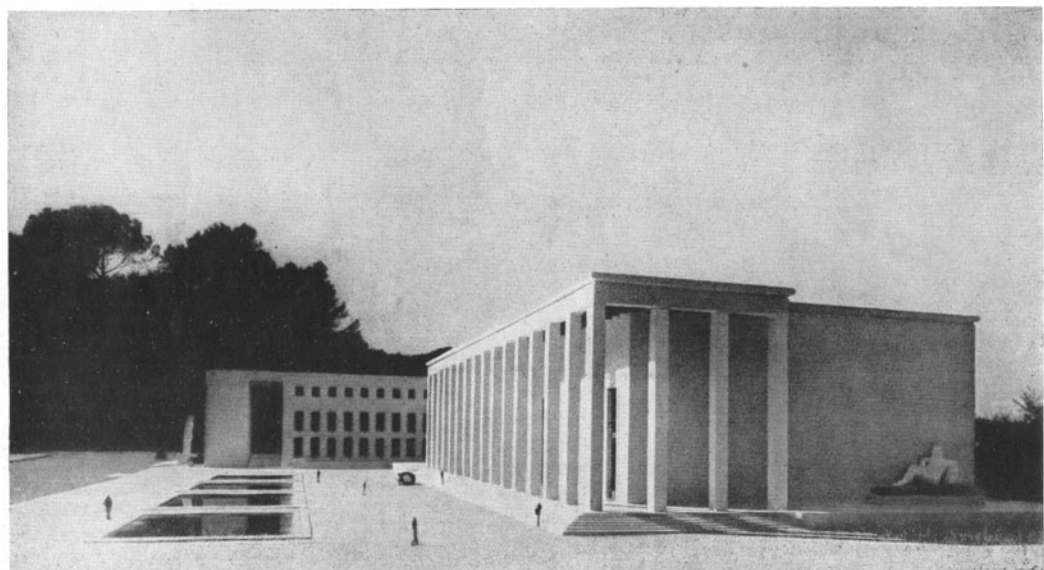
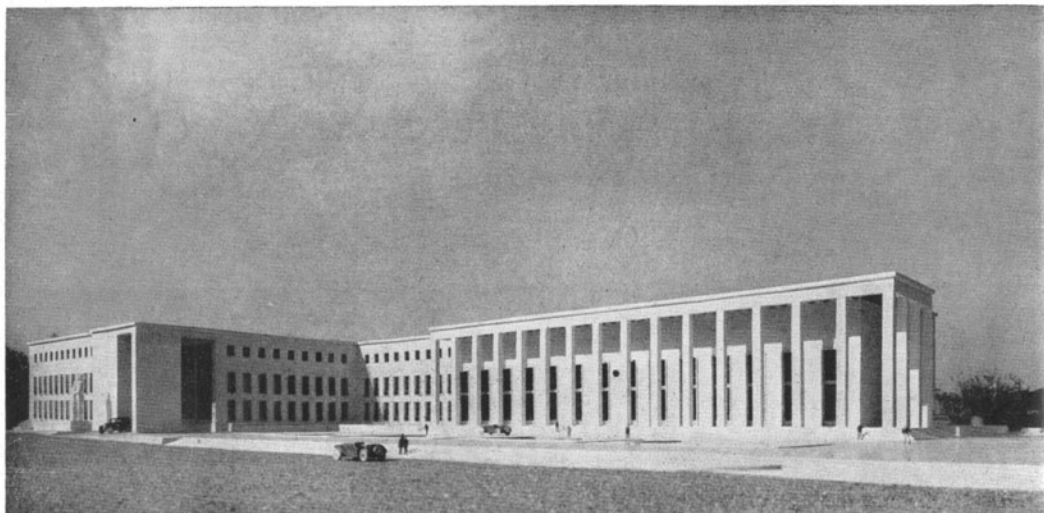
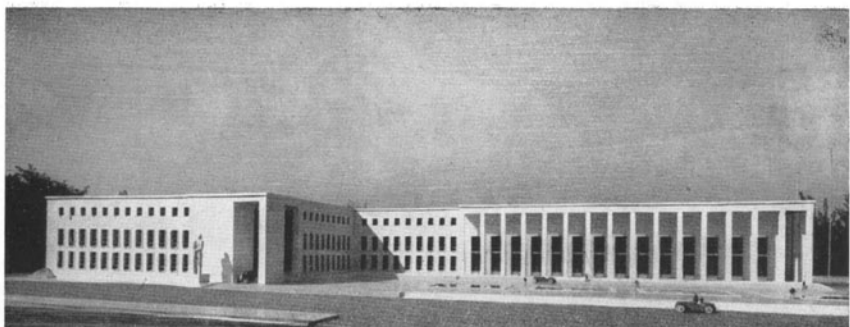


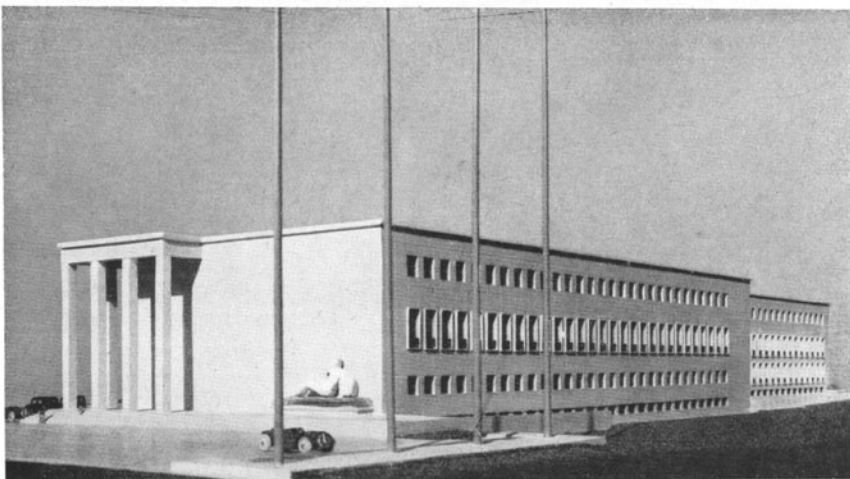
PALAZZO DEL COMMISSARIATO E DELL'ENTE AUTONOMO
PALAST DES KOMMISSERIATES UND DES "ENTE AUTONOMO,"
PALACE OF THE COMMISSARIAT AND THE "ENTE AUTONOMO,"
PALAIS DU COMMISSARIAT ET DE L'"ENTE AUTONOMO,"
ARCH. GAETANO MINNUCCI



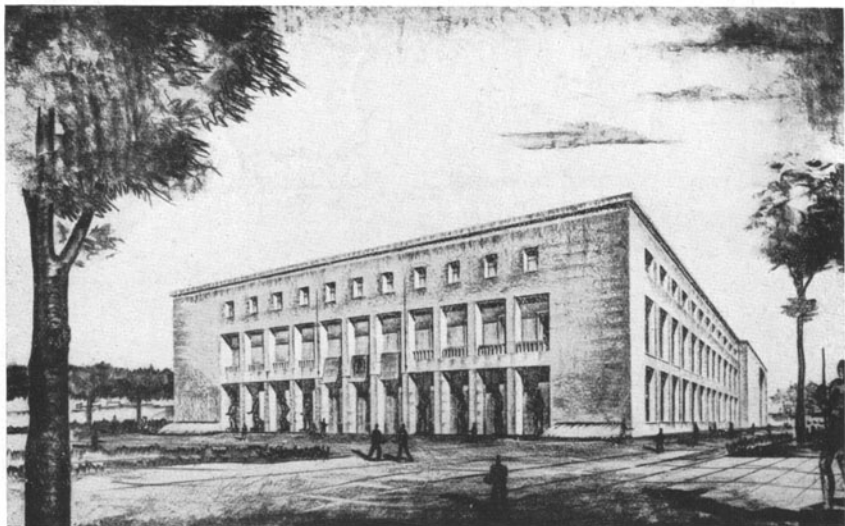
*Diverse vedute del
plastico e prospettiva
posteriore.*



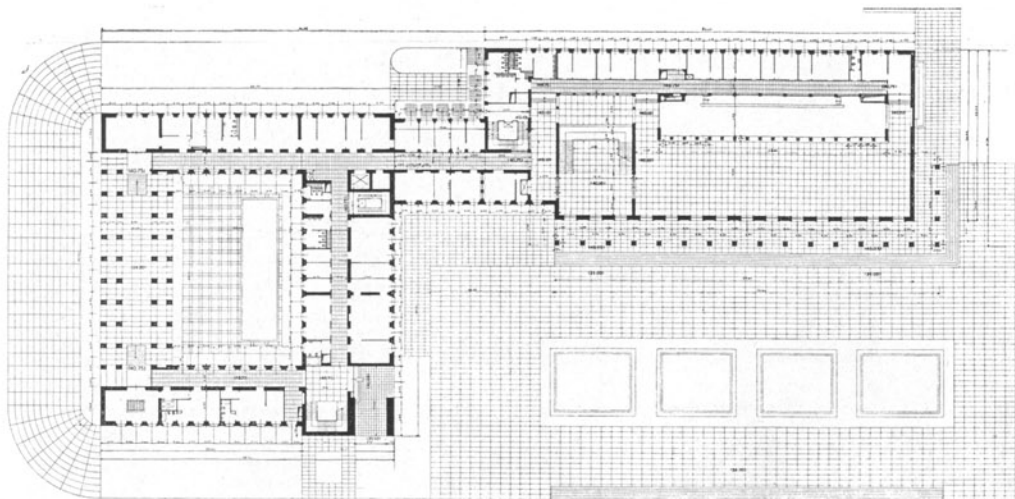
*Verschiedene An-
sichten des Model-
les und Perspekti-
ve der Rückan-
sicht.*



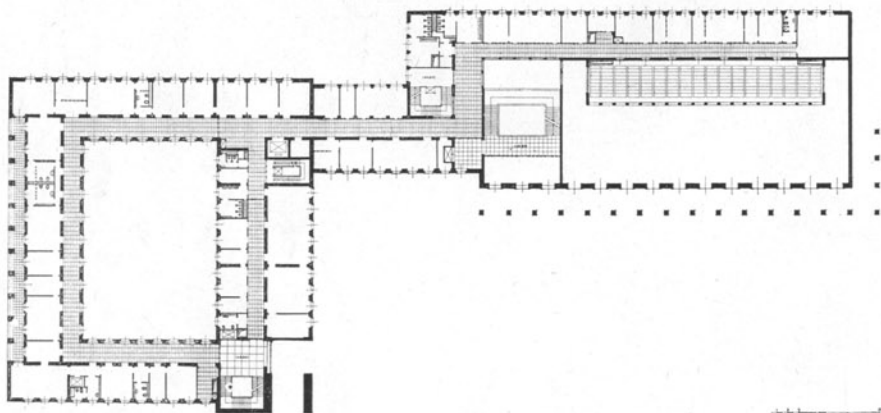
*Different views of
the model and a
perspective of the
back.*



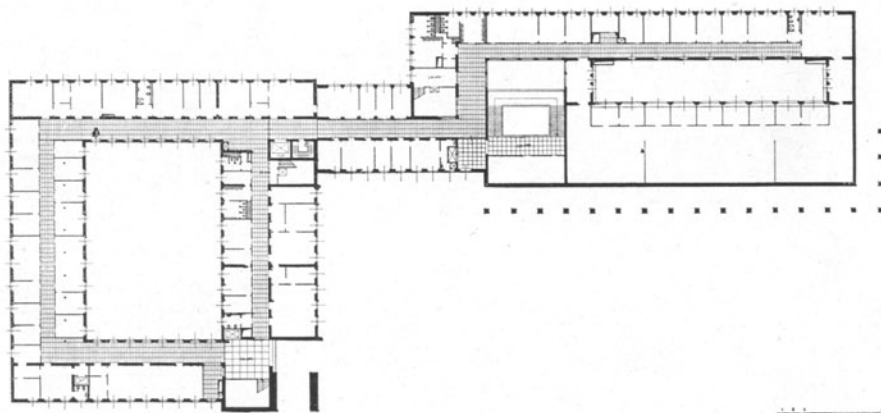
*Différents aspects
de la maquette et
vue en perspective
de l'arrière.*



Pianta del piano terreno (sopra) e del primo e del secondo piano (sotto).



Plan des Erdgeschosses (oben) und Plan des ersten und zweiten Stockwerkes (unten).



Plan of ground floor (above) and of first and second floors (below).

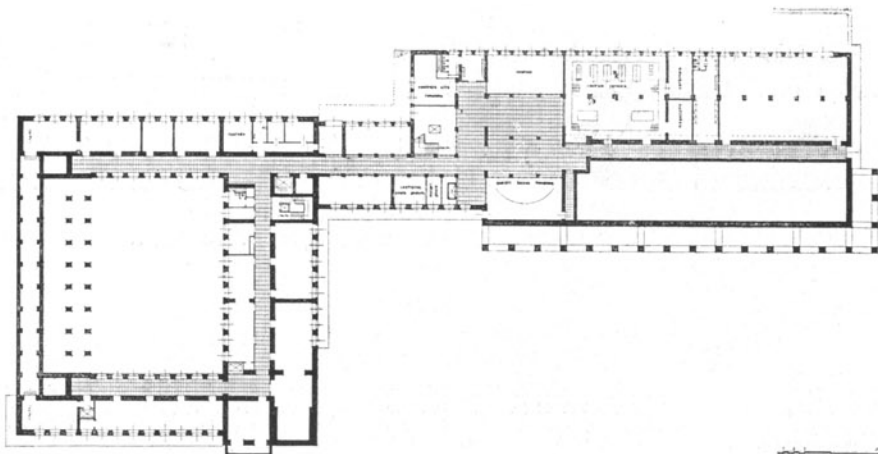
Plan du rez-de-chaussée (en haut), du premier et du second étage (en bas).

Pianta del piano seminterrato.

Plan des Unter-geschosses.

Plan of basement.

Plan de l'entresol.

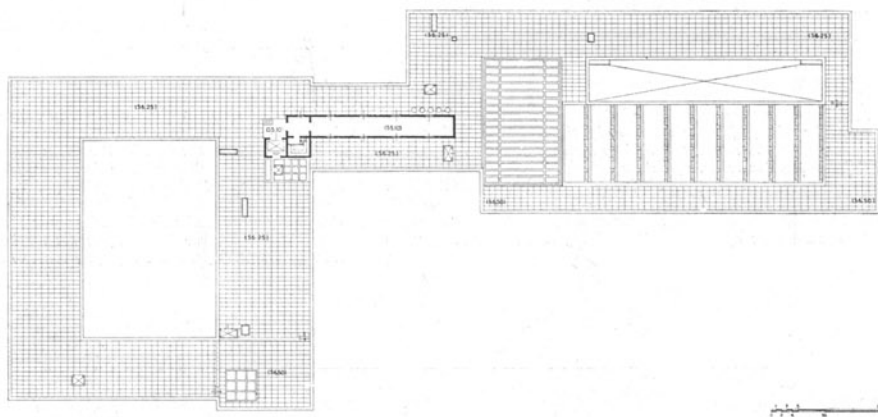


La copertura.

Dachplan.

The roof.

Toits plats.



Arch. Gaetano Minnucci. Palazzo degli Uffici dell'Esposizione 1942.

Questo edificio che, durante l'Esposizione ospiterà gli Uffici dell'Ente, è destinato ad essere in seguito la Sede della Federazione dei Fasci di Combattimento dell'Urbe. Esso si trova al limite del recinto dell'Esposizione, in modo da essere accessibile tanto dall'interno quanto dall'esterno di essa. Contiene gli ambienti di rappresentanza del Commissariato, gli Uffici dell'Ente, tra cui un grande salone del pubblico, per il dirigo della maggiore parte delle pratiche riguardanti la preparazione e costruzione dell'E. 42. L'edificio ha la superficie coperta di 5932 mq. e la cubatura di 104656 mc.

This building, that will house the E. 42 «Ente» Offices during the Exhibition, will afterwards become the seat of the Federation of the Fasci of Rome. It lies on the outskirts of the Exhibition zone, so as to be accessible from both inside and outside the area. It contains the reception rooms of the Commissariat and the Offices of the «Ente», including a great public hall, for the despatch of affairs relating to visitors to the E. 42. The edifice covers an area of 5,932 sq. metres; volume: 104,656 cubic metres.

Dieses Gebäude, welches während der Ausstellung die Büros des «Ente» beherbergen wird, ist für die Folge zum Sitz des Verbandes der «Fasci di Combattimento dell'Urbe» bestimmt. Es befindet sich an der äussersten Einfriedung der Ausstellung, sodass es sowohl von dieser selbst aus, als auch ausserhalb derselben zugänglich ist. Es enthält die Repräsentationsräume des Kommissariates, die Büros des «Ente» und einen grossen Salon für das Publikum, zur Erledigung des Grossteiles der, die Besucher der E. 42 betreffenden Angelegenheiten. Die behaute Fläche des Gebäudes beträgt 5.932 m.² und die Kubatur 104.656 m.³

Cet édifice ou, pendant la durée de l'Exposition, seront logés les Bureaux de l'«Ente Autonome», est destiné à devenir ensuite le siège de la Fédération des Faisceaux de Combat de l'Urbe. Il se trouve à la limite de l'enceinte de l'Exposition, pouvant ainsi être accessible de l'intérieur et de l'extérieur. Cet édifice dispose de salles pour le Commissariat et de pièces pour les Bureaux de l'«Ente Autonome», parmi lesquels un grand salon pour le public, pour l'expédition de la plupart des affaires concernant l'aménagement de l'E. 42. L'édifice a une superficie couverte de 5,932 mètres carrés et une capacité de 104,656 mètres cubes.