

CASA DELLO STUDENTE

ARCH. GIORGIO CALZA BINI, FRANCESCO FARIELLO, SAVERIO MURATORI

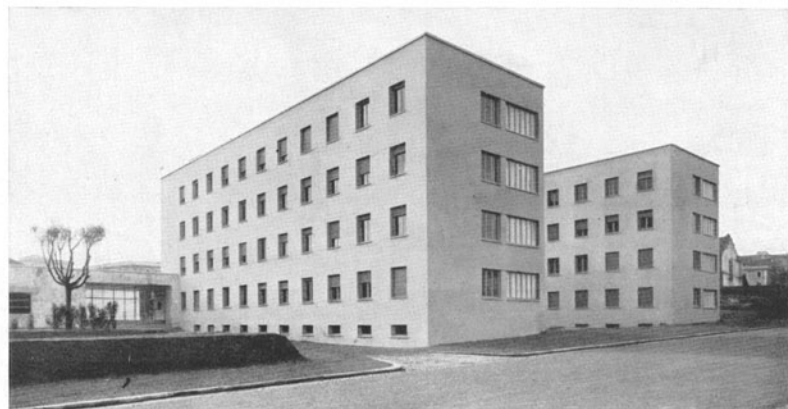


I DUE BLOCCHI DELLE STANZE D'ALLOGGIO VISTI DAL GIARDINO.

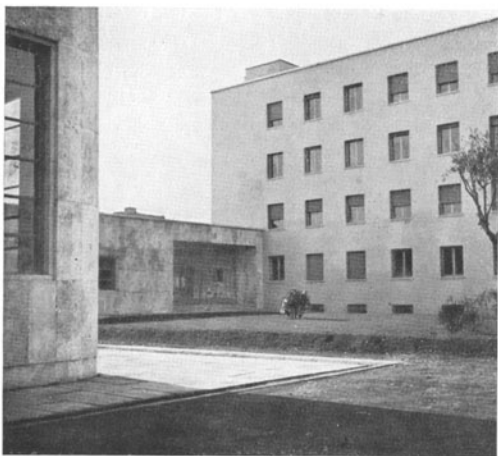
Si è pensato alla possibilità di aggiungere in seguito per le abitazioni altri blocchi paralleli, disposti a pettine, uguali agli esistenti. Così com'è ora, la casa dello studente può ospitare 160 giovani, e può dare i pasti a 300 o 400 giovani.



L'INSIEME VISTO DALLA VIA DEI BATTAGLIONI UNIVERSITARI.

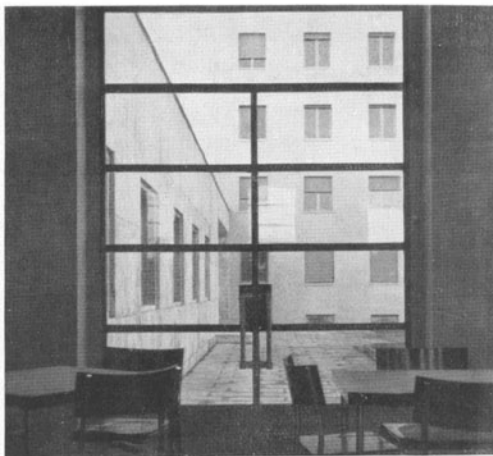


I DUE BLOCCHI DELLE STANZE D'ALLOGGIO VISTI DALLA STESSA VIA.



IL CORTILE TRA IL RISTORANTE E I BLOCCHI D'ABITAZIONE.

Sotto: L'ATRIO COL RIDOTTO D'ACCESSO AL RISTORANTE.



IL CORTILE VISTO DALL'INTERNO DEL RISTORANTE.

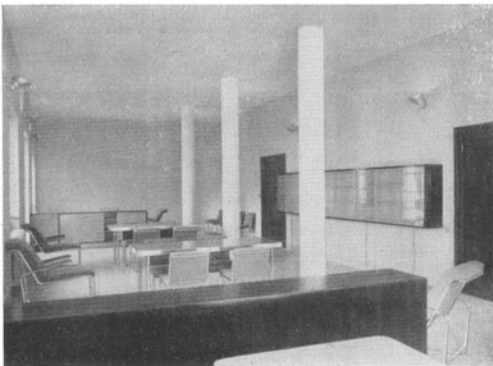
Sotto: ALTRA VEDUTA DELL'ATRIO.

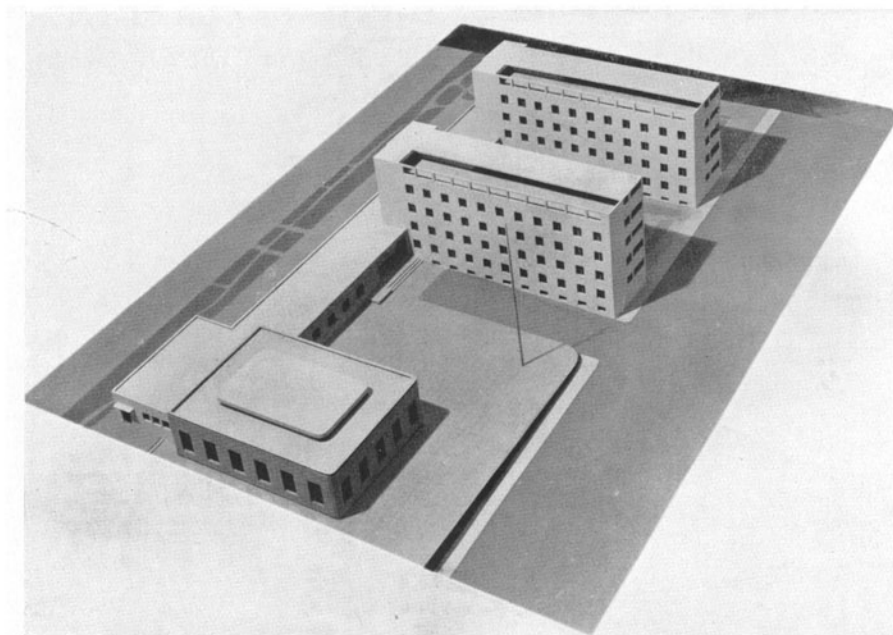


AFFRESCO DELL'ATRIO (PITTORE GIORGIO QUARONI).



SALA DI SOGGIORNO E LETTURA.



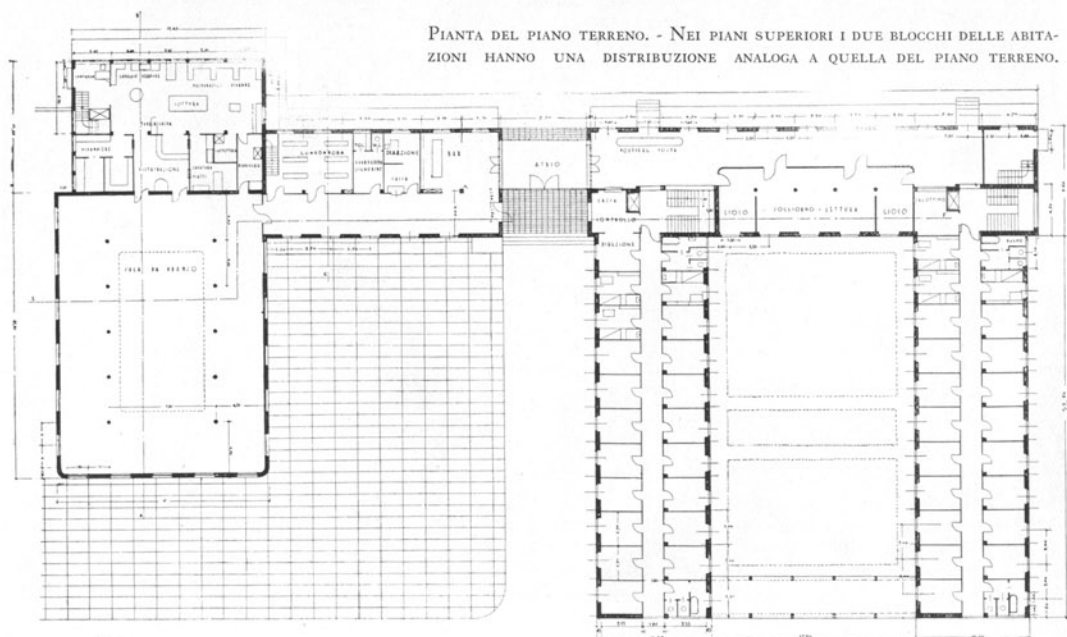


ARCH. GIORGIO
CALZA BINI,
FRANCESCO FA-
RIELLO, SAVERIO
MURATORI.

LA CASA DELLO
STUDENTE. - PLA-
STICO.

Questo edificio che ha un volume di 20.408 mc. ed una superficie coperta di 2000 mq. consiste essenzialmente in due alti corpi di fabbrica (4 piani) comprendenti le camere di alloggio, i servizi, gli impianti igienici e le salette di attesa. Ogni camera è fornita di

acqua corrente e l'arredamento è studiato in modo da offrire il minimo ingombro con un massimo di razionale utilizzazione. Un corpo di fabbrica più basso, collegato ai precedenti, contiene la grande sala del ristorante, capace di 500 posti, le cucine, il bar e altri servizi.



PIANTA DEL PIANO TERRENO. - NEI PIANI SUPERIORI I DUE BLOCCHI DELLE ABITAZIONI HANNO UNA DISTRIBUZIONE ANALOGA A QUELLA DEL PIANO TERRENO.